



Herzlich willkommen!

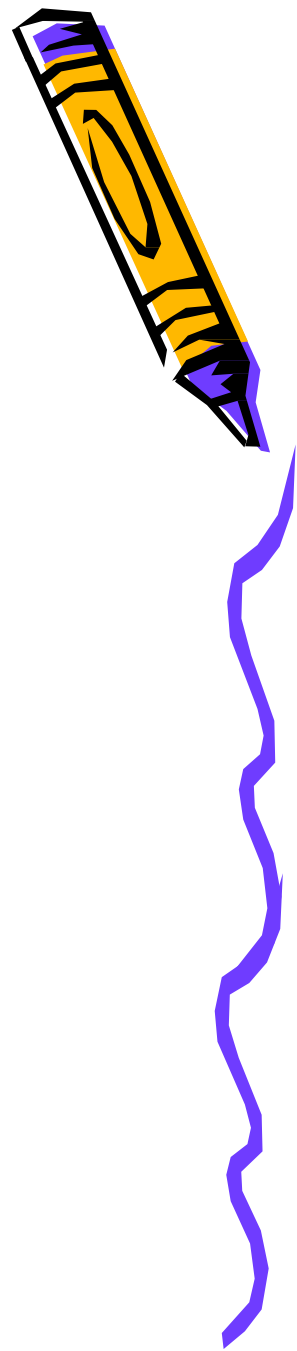
Fit für die  
Schule !?

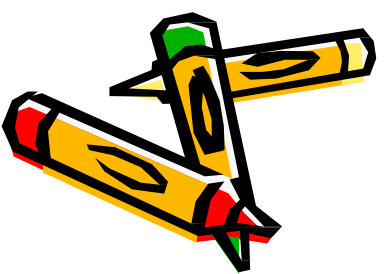
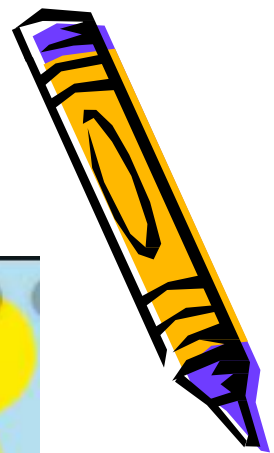
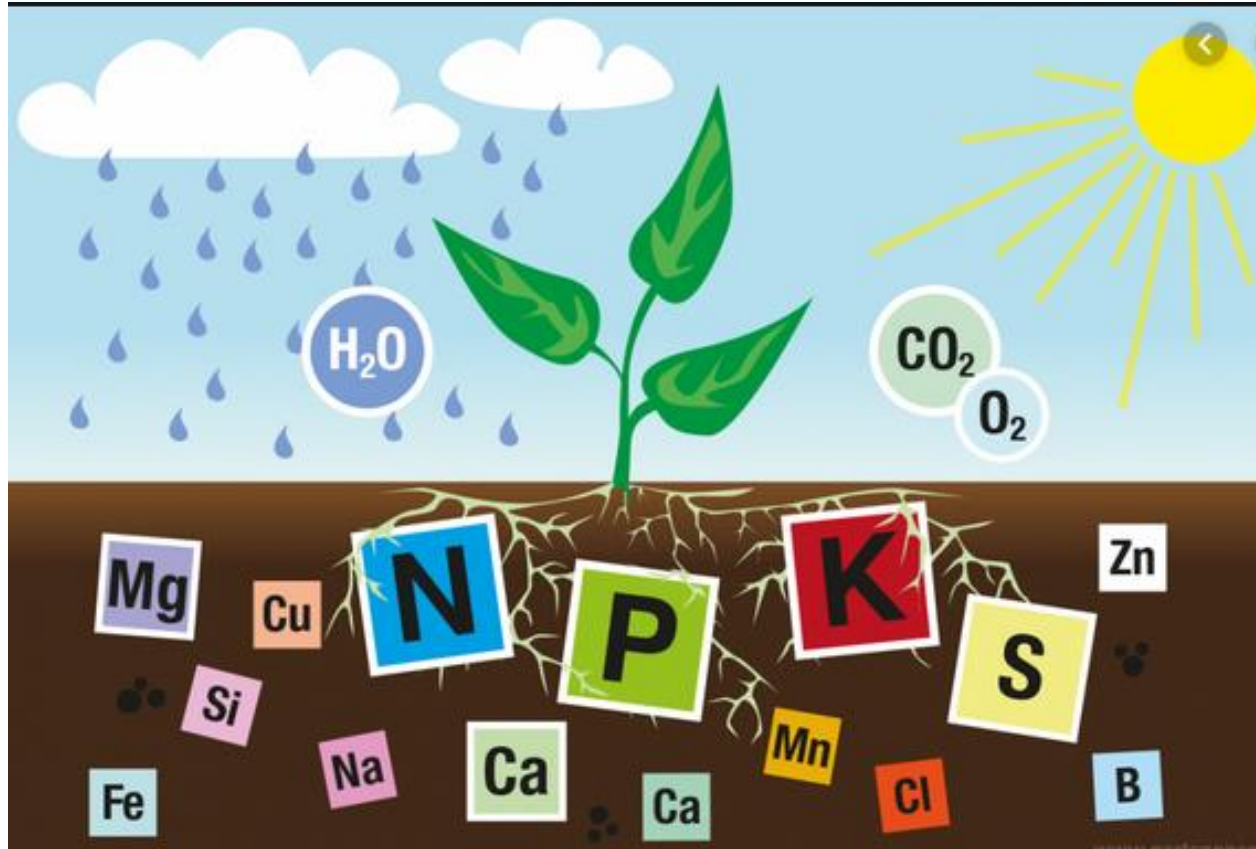
Elternabend am 26.10.22



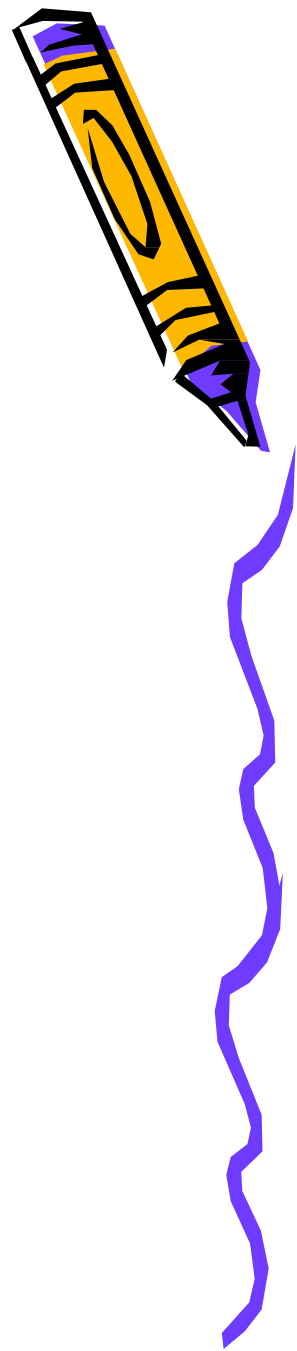
Wann ist ein Kind  
schulfähig?

Was können Sie als  
Eltern tun?





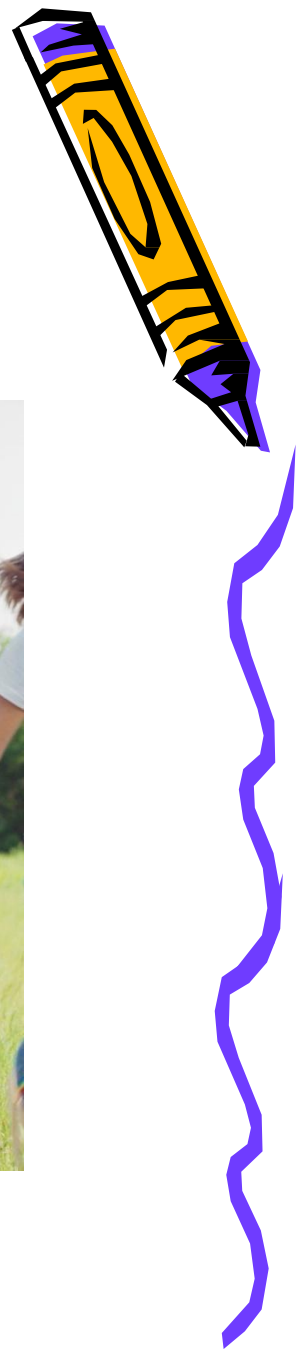
# Wann ist ein Kind schulfähig?



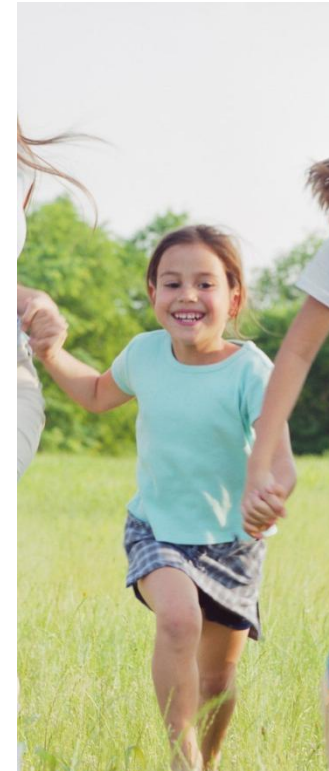
- Motorische Voraussetzungen
- Wahrnehmung
- Kognitive Voraussetzungen



# Motorische Voraussetzungen

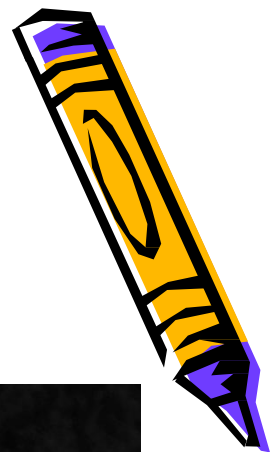
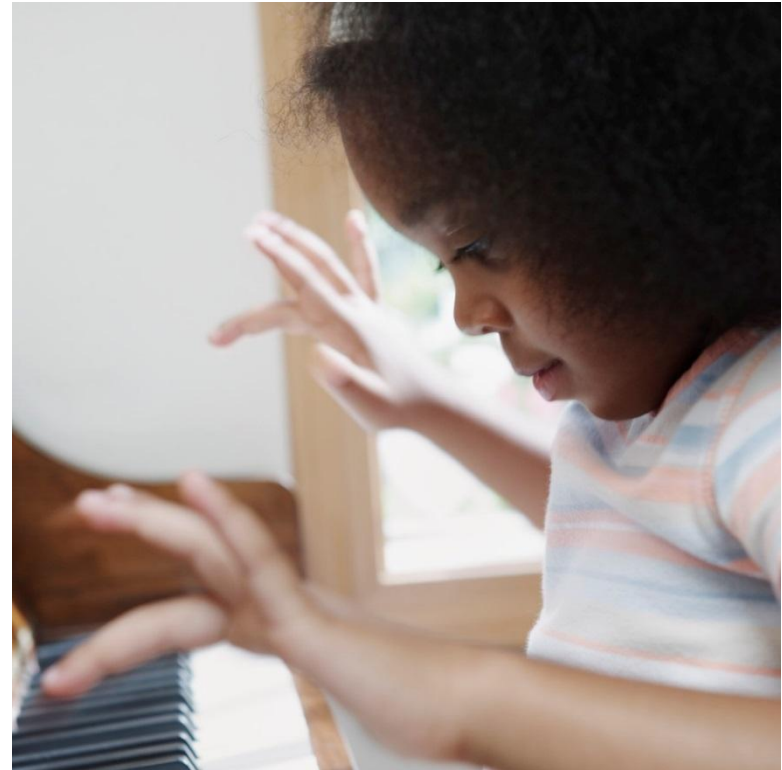


- **Grobmotorik:**  
balancieren, Ball fangen, hüpfen, springen
- **Feinmotorik:**  
ausschneiden, malen, Linien einhalten
- **Selbstständigkeit:**  
sich an- und ausziehen können
- **Körperliche Belastbarkeit**  
zu Fuß gehen, Angebote von Sportvereinen



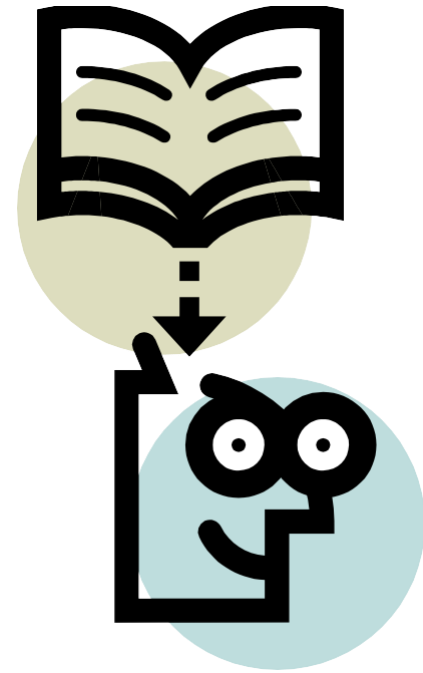
# Wahrnehmung

- Sehvermögen
- Hörvermögen



# Kognitive Voraussetzungen

- Sprache und Sprechverhalten
- Zahl- und Mengenbegriff
- Denkfähigkeit und Kenntnisse
- Gedächtnis und Merkfähigkeit



# Wann ist ein Kind bereit für die Schule?



- Motivationale Voraussetzungen
- Arbeitsverhalten und Konzentration
- Soziale Voraussetzungen
- Emotionale Voraussetzungen





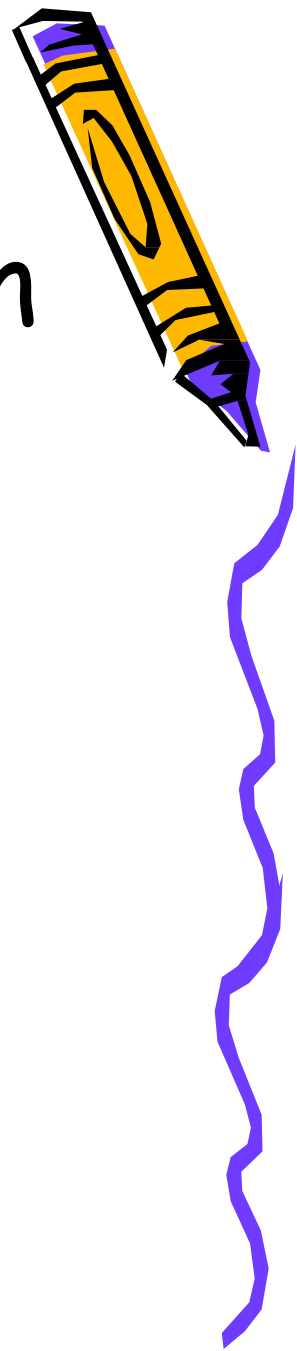
# Motivationale Voraussetzungen Arbeitsverhalten und Motivation



- Interesse für Lernangebote haben
- Arbeiten zu Ende bringen können
- zielstrebiges Arbeiten
- Durchhaltevermögen
- eigenständig arbeiten können



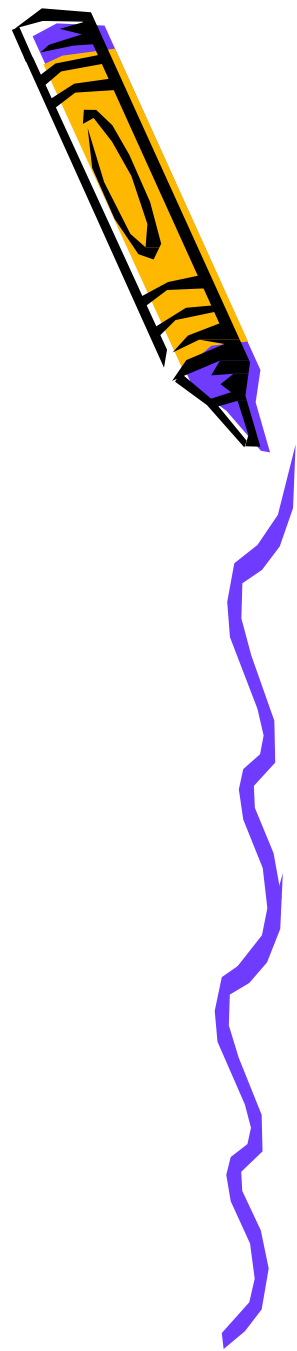
# Soziale Voraussetzungen



- Kontaktfähigkeit
- Kooperationsbereitschaft
- Konfliktverhalten
- Gesprächsverhalten
- Höflichkeit
- Achtsamkeit



# Emotionale Voraussetzungen



- Selbststeuerung / Selbstkontrolle
- Emotionale Stabilität
- Wertebewusstsein
- Einfühlungsvermögen
- Regelbewusstsein



# Was können Sie als Eltern tun?



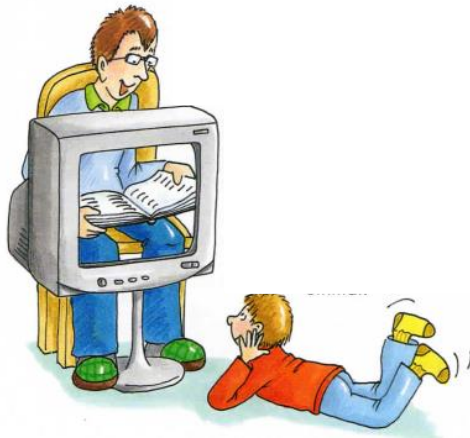
ausreichender und  
regelmäßiger Schlaf



gesunde Ernährung



aufgeräumter gleich-  
bleibender Arbeitsplatz



viel vorlesen, wenig  
fernsehen/digitale Medien



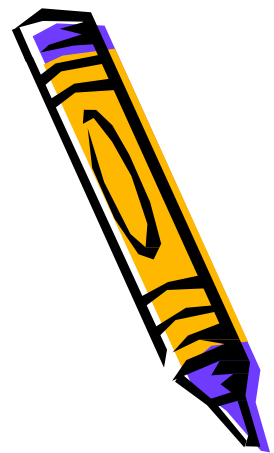
Qualitätszeit  
Eltern(teil) - Kind



ausreichend Zeit zum Spielen und  
Toben mit Freunden lassen



# Termine



2. Elternabend zur Schulanmeldung:

Donnerstag, 26.01.23

Schulanmeldung (ein Elternteil + Kind):

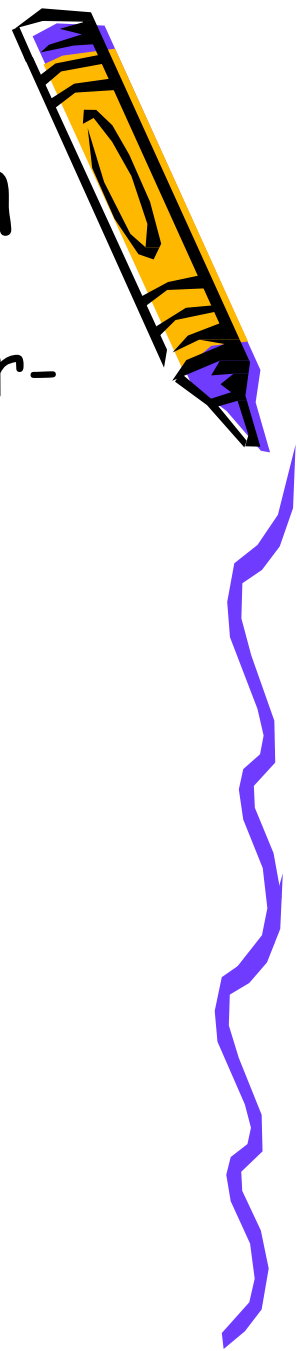
Donnerstag, 9.03.23

Abgabe des Formulars „KorridorKinder“

Dienstag, 11.04.23



# Wenn Zweifel bestehen



- Gespräche mit Fachkräften im Kindergarten
- Kontakt zur Schule aufnehmen
- Gesundheit überprüfen
- Beratungsmöglichkeiten nutzen:
  - Frühförderstelle
  - Beratungslehrerin Frau Reichel
  - Schulpsychologin Frau Barthel



# Weitere Infos:

[www.pestalozzischule-erlangen.de](http://www.pestalozzischule-erlangen.de)



HOME KONTAKT ELTERN IMPRESSUM DATENSCHUTZ Translate: 



Telefon: 09131-685928-0

| TEAM | LEITBILD | EINSCHÜLUNG | TERMINE | SCHWERPUNKTE | SCHULLEBEN | PARTNER | DOWNLOADS

**Herzlich willkommen in der Pestalozzischule Erlangen,  
bilinguale Grundschule Französisch**



# Alles Gute für den Schulstart!

Lassen Sie den ersten  
Schultag zu einem  
Festtag werden und  
jeden weiteren zu  
einem Schritt in ein  
glückliches Leben!

