




Herzlich willkommen!

Fit für die Schule !?

Elternabend am 18.10.23

Wann ist ein Kind
schulfähig?

Was können Sie als
Eltern tun?

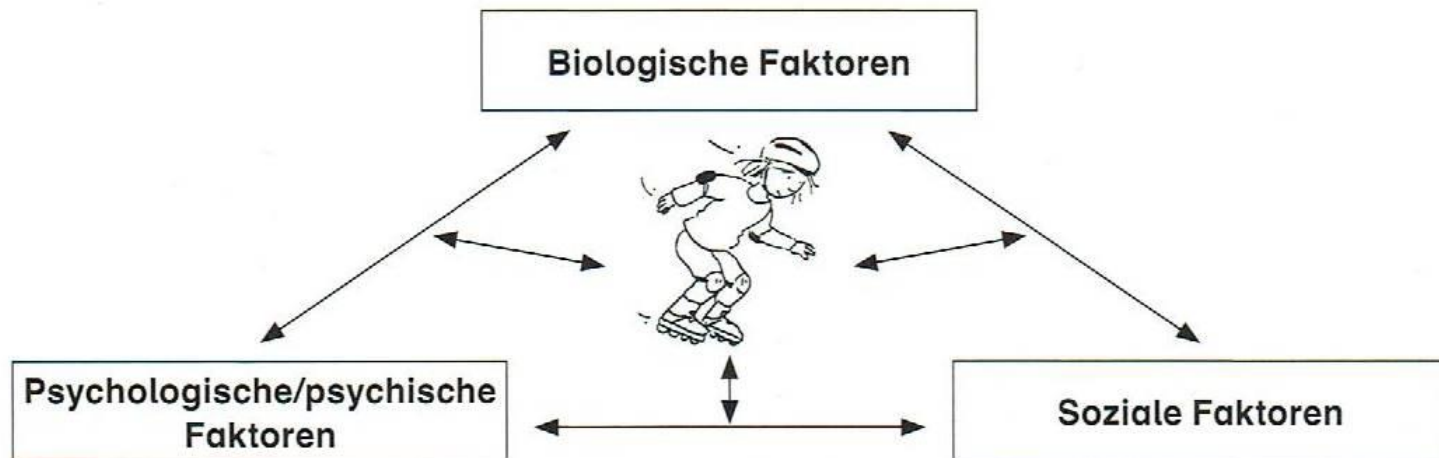
A decorative graphic consisting of several parallel white lines of varying lengths, slanted diagonally from the bottom right towards the top right, located in the lower right quadrant of the slide.

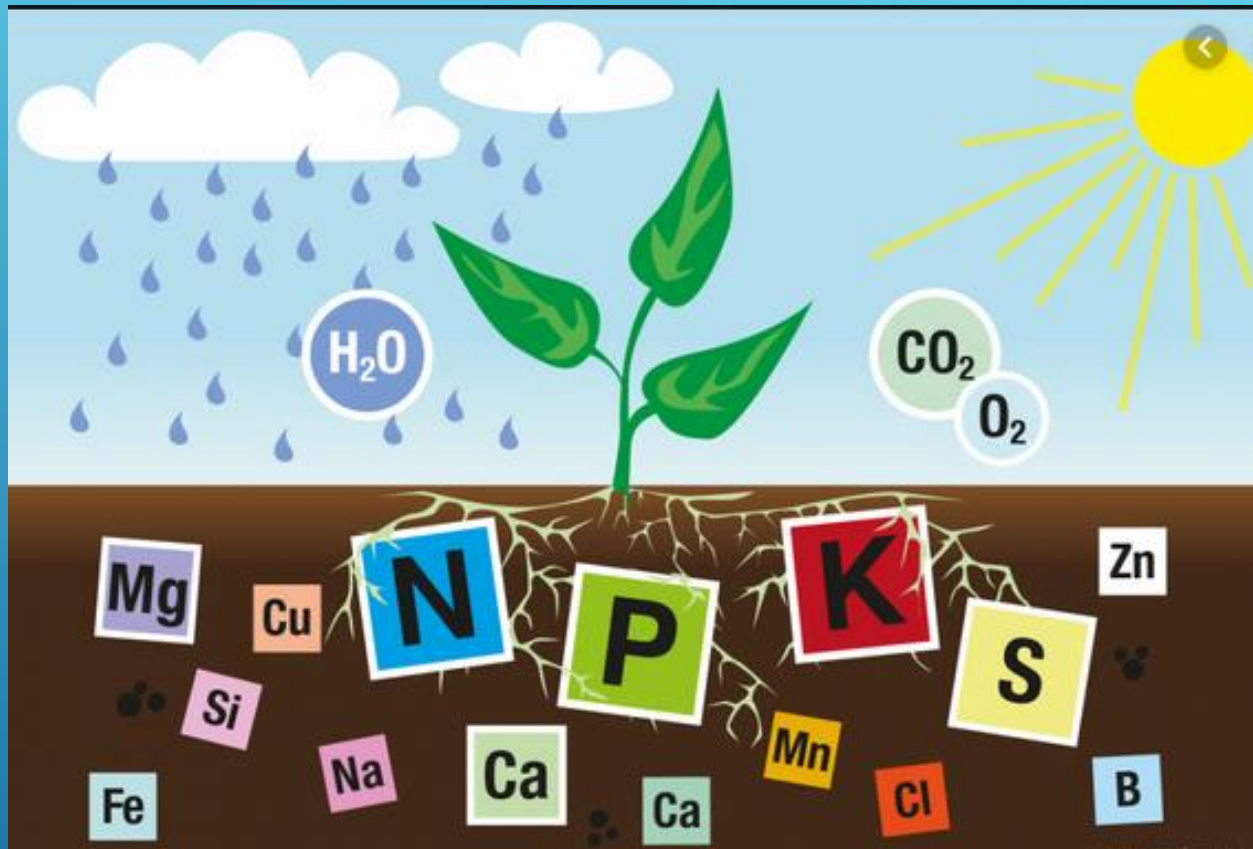
Basale Grundfertigkeiten:

Von allen Kindern zwischen 5 und 7 Jahren werden bestimmte

Fähigkeiten und Fertigkeiten erwartet.

Diese braucht es, um den schulischen Anforderungen gerecht zu werden.





WANN IST EIN KIND SCHULFÄHIG?



Entwicklungsbereiche der Schulfähigkeit

kognitive (geistige)
Schulfähigkeiten

emotionale
Schulfähigkeiten
(psychische Stabilität)

soziale
Schulfähigkeiten
(Gruppenfähigkeiten)

motorische
(körperliche)
Schulfähigkeiten





Die motorischen (körperlichen) Schulfähigkeiten



alltätig

Entwicklungsförderung im Alltag
www.alltaetig.de

MOTORISCHE VORAUSSETZUNGEN

- **Grobmotorik:**
balancieren, Ball fangen, hüpfen, springen
- **Feinmotorik:**
ausschneiden, malen, Linien einhalten
- **Selbstständigkeit:**
sich an- und ausziehen können
- **Körperliche Belastbarkeit:**
zu Fuß gehen, Angebote von Sportvereinen
- **Körperhaltung, aufrechtes Sitzen**



WAHRNEHMUNG

- Tastsinn
(Berührung, Temperatur)
- Sehvermögen
- Hörvermögen,
Hörverarbeitung
- Auge-Hand-
Zusammenarbeit
- Raum-Lage-Bez.





Die kognitiven (geistigen) Schulfähigkeiten

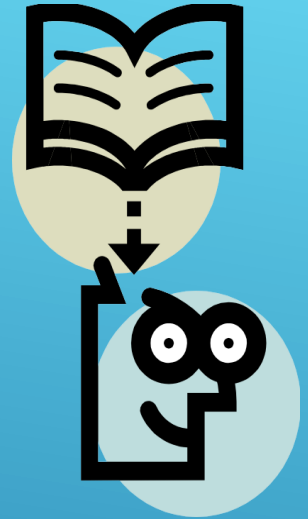


alltätig

Entwicklungsförderung im Alltag
www.alltaetig.de

KOGNITIVE VORAUSSETZUNGEN

- Konzentration, Aufmerksamkeit
- Sprache und Sprechverhalten
- Zahl- und Mengenbegriff
- Denkfähigkeit und Kenntnisse
- Gedächtnis und Merkfähigkeit






Die emotionalen Schulfähigkeiten (psychische Stabilität)



alltätig

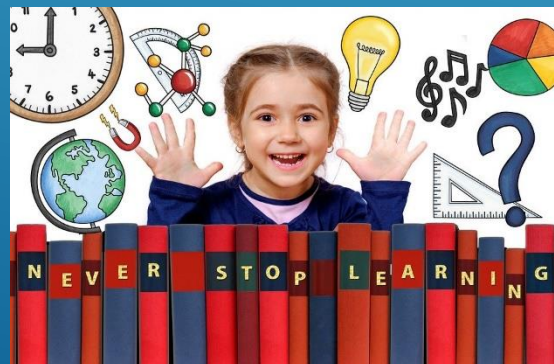
Entwicklungsförderung im Alltag
www.alltoetig.de

EMOTIONALE VORAUSSETZUNGEN

- Selbststeuerung / Selbstkontrolle
 - Emotionale Stabilität
 - Wertebewusstsein
 - Einfühlungsvermögen
 - Regelbewusstsein
- 

ARBEITSVERHALTEN UND MOTIVATION

- Interesse für Lernangebote haben
- Arbeiten zu Ende bringen können
- zielstrebiges Arbeiten
- Durchhaltevermögen
- eigenständig arbeiten können





Die sozialen Schulfähigkeiten (Gruppenfähigkeiten)



alltätig

Entwicklungsförderung im Alltag
www.alltaetig.de

SOZIALE VORAUSSETZUNGEN

- Kontaktfähigkeit
 - Kooperationsbereitschaft
 - Konfliktverhalten
 - Gesprächsverhalten
 - Höflichkeit
 - Achtsamkeit
- 

WAS KÖNNEN SIE ALS ELTERN TUN?



ausreichender und
regelmäßiger Schlaf



gesunde Ernährung



aufgeräumter gleich-
bleibender Arbeitsplatz




viel vorlesen, wenig
fernsehen/digitale Medien



ausreichend Zeit zum Spielen
und Toben mit Freunden
lassen

WICHTIG

- Termine der Schule/ Homepage
 - Schuleingangsuntersuchung
 - Formalitäten klären (z.B. Anträge ErlangenPass u.a.)
 - Anmeldung für Betreuung nach dem Unterricht
- 

TERMINE

2. Vorschul-Elternabend

(Infos zu unserer Schule und zur Schulanmeldung):

Dienstag, **6.02.24**

Schulanmeldung (ein Elternteil + Kind):


Dienstag, **5.03.24**

(Anmeldung für Ganztagesklasse evtl. vorher)

Abgabe des Formulars „Korridorkinder“

Mittwoch, **10.04.24**

WENN ZWEIFEL BESTEHEN

- Gespräche mit Fachkräften im Kindergarten
 - Kontakt zur Schule aufnehmen
 - Gesundheit überprüfen
 - Beratungsmöglichkeiten nutzen:
 - Frühförderstelle
 - Beratungslehrerin Frau Köhler
 - Schulpsychologin Frau Barthel
- 

WEITERE INFOS:

www.pestalozzischule-erlangen.de



BILINGUALE KLASSEN
GANZTAGESKLASSEN
GESUNDHEITSERZIEHUNG
FÖRDERN & FORDERN
SOZIALES LERNEN

HOME KONTAKT ELTERN IMPRESSUM DATENSCHUTZ Translate: 


Bilinguale
Grundschule

Telefon: 09131-685928-0

| TEAM | LEITBILD | EINSCHÜLUNG | TERMINE | SCHWERPUNKTE | SCHULLEBEN | PARTNER | DOWNLOADS

**Herzlich willkommen in der Pestalozzischule Erlangen,
bilinguale Grundschule Französisch**

ALLES GUTE FÜR DEN SCHULSTART!

Lassen Sie den ersten Schultag zu einem Festtag werden und jeden weiteren zu einem Schritt in ein glückliches Leben!

